

ASSEMBLING INSTRUCTION

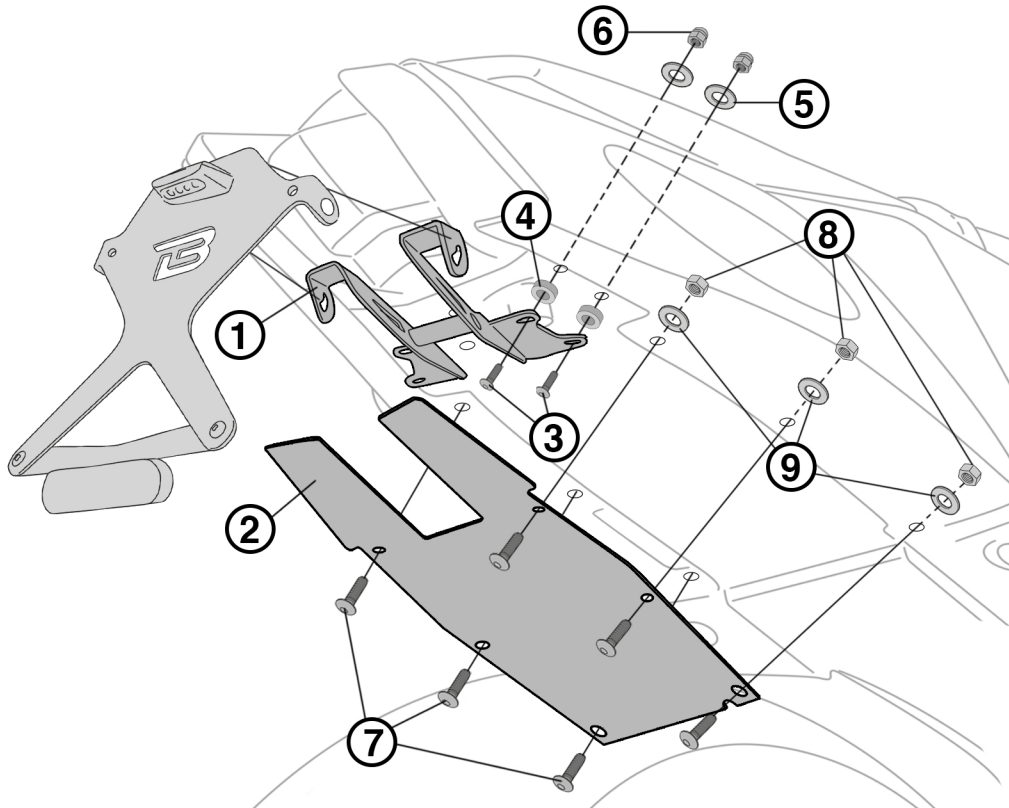
LICENCE PLATE

YMT9104-17

WWW.BARRACUDAMOTO.COM

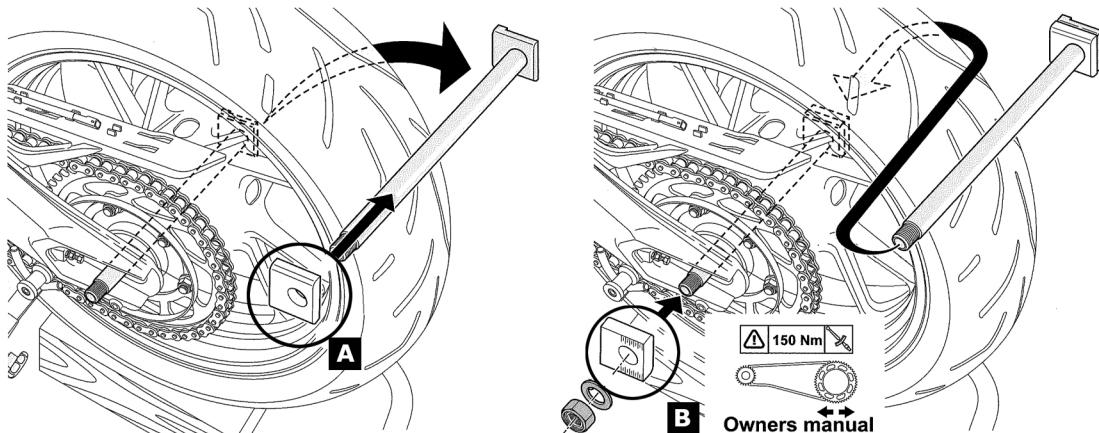
LEGEND

- | | | |
|--|--|--|
| 1. LICENCE PLATE
PORTATARGA
PLACA
NUMMERNSCHILD
PLAQUE D'IMMATRICULATION | 4. SPACER TUBE H6
DISTANZIALE H6
DISTANCIADOR H6
DISTRANZROHR H6
ESPACEUR H6 | 7. ALLEN SCREW M6X14
VITE A BRUGOLA M6X14
TORNILLO ALLEN M6X14
INBUSSCHRAUBE M6X14
VIS ALLEN M6X14 |
| 2. UNDERTAIL PLATE
PIASTRA SOTTOCODA
PLACA INFERIOR
UNDERTAIL-PLATTE
PLAQUE SOUS-CAUDALE | 5. WASHERS Ø5
RONDELLA Ø5
ARANDELAS Ø5
SCHEIBE Ø5
RONDELLE Ø5 | 8. NUT Ø6
DADO Ø6
TUERCA Ø6
MUTTER Ø6
ÉCROU Ø6 |
| 3. ALLEN SCREW M5X25
VITE A BRUGOLA M5X25
TORNILLO ALLEN M5X25
INBUSSCHRAUBE M5X25
VIS ALLEN M5X25 | 6. SELF-LOCKING NUT Ø5
DADO AUTOBLOCCANTE Ø5
TUERCA AUTOBLOCCANTE Ø5
SELBSTSICHERNDE MUTTER Ø5
ÉCROU AUTOBLOQUANT Ø5 | 9. WASHERS Ø6
RONDELLA Ø6
ARANDELAS Ø6
SCHEIBE Ø6
RONDELLE Ø6 |



ASSEMBLY OF CHAIN TENSIONER KIT:

UNSCREW THE ORIGINAL NUT AND WASHER FROM THE WHEEL PIN AND INSERT THE CHAIN TENSIONERS "A" AND "B" AS SHOWN. FINALLY TIGHTEN THE ORIGINAL NUT AND WASHER AS PER MANUAL



EN: DO NOT MOUNT ADDITIONAL PARTS OR PLATES TO THE X PLATE TO AVOID EXTRA WEIGHT AND POSSIBLE BREAKINGS.

IT: NON MONTARE PIASTRE E/O ULTERIORI ELEMENTI ALLA X TARGA PER EVITARE APESANTIMENTI E POSSIBILI ROTTURE.

ES: NO MONTE PIEZAS O PLACAS ADICIONALES EN LA PLACA X PARA EVITAR PESO ADICIONAL Y POSIBLES ROTURAS.

DE: MONTIEREN SIE KEINE ZUSÄTZLICHEN TEILE ODER PLATTEN AN DER X-PLATTE, UM ZUSÄTZLICHES GEWICHT UND MÖGLICHE BRÜCHE ZU VERMEIDEN.

FR: NE MONTEZ PAS DE PIÈCES OU DE PLAQUES SUPPLÉMENTAIRES SUR LA PLAQUE X POUR ÉVITER UN POIDS SUPPLÉMENTAIRE ET D'ÉVENTUELLES CASSURES.

EN: WE RECOMMEND AN INCLINATION NOT MORE THAN 30° TO AVOID PENALTIES AND POSSIBLE STRUCTURAL DAMAGES.

IT: CONSIGLIAMO UN'INCLINAZIONE NON SUPERIORE AI 30° PER EVITARE SANZIONI E POSSIBILI DANNI STRUTTURALI.

ES: RECOMENDAMOS UNA INCLINACIÓN DE NO MÁS DE 30° PARA EVITAR SANCIONES Y POSIBLES DAÑOS ESTRUCTURALES.

DE: WIR EMPFEHLEN EINE STEIGUNG VON NICHT MEHR ALS 30°, UM STRAFEN UND MÖGLICHE STRUKTURELLE SCHÄDEN ZU VERMEIDEN.

FR: NOUS VOUS RECOMMANDONS DE NE PAS INCLINER À PLUS DE 30° POUR ÉVITER LES PÉNALITÉS ET LES DOMMAGES STRUCTURELS POSSIBLES.